

MONTERINGSANVISNING WEEGJERDET



Utstyr

Ekspansjonsbolter / treskruer



Verktøy

Drill / boremaskin

Vater

Skrallesett

Tommerstokk

Baufilsag



1.

Alumniniumsstolpe

Plasser alumniniumsstolpe på ønsket startsted.



2.A

Marker hull til bolter

Marker borehull med tusj eller spray.



2.B

Bore hull til bolter

Bor fire hull i underlaget.



3.A

Slå inn bolter

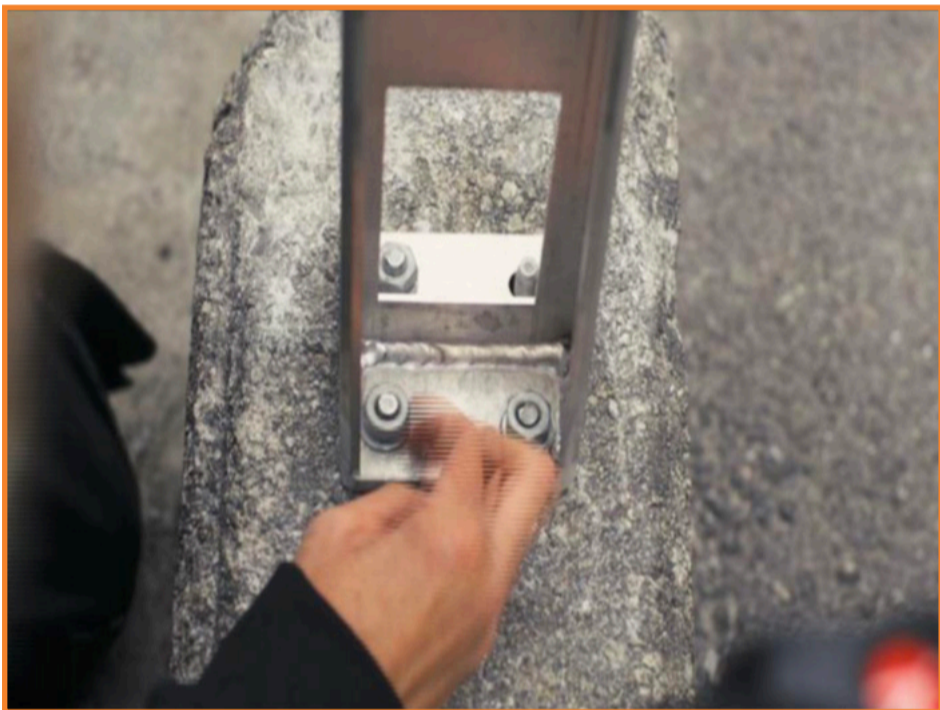
Slå inn boltene i underlaget.



3.B

Skru av skiver og muttere

Skru av skiver og muttere. Dette for å klargjøre for aluminiumsstolpe.



4.A

Skru fast aluminiumsstolpe

Plasser stolpen.

Legg på skivene og skru på muttere.



4.B

Skru fast aluminiumsstolpen

Stam med skrallesett.



4.C

Skru fast aluminiumsstolpen

Sjekk at stolpene er i vater.



5.A

Lengde til neste stolpe

Mål opp 171 cm *mellom* stolpene.

NB:Om du kapper element, må du måle opp slik at det passer til dine mål. Å husk da å beregne at elementet må gå 4cm inn i stolpen.



5.B

Lengde til neste stolpe

Når du har målt opp, vet du hvor neste aluminiumsstole skal plasseres.



6.

Skru fast neste stolpe

Gjenta fremgangsmåte for festing av stolpe.



7.A

Sett på krans

Når aluminiumsstolpene er festet, begynner du med å sette på kransen.



7.B

Sett på stolpe

Etter at kransen er satt på, setter du på stolpen. Det er enten endestolpe, midtstolpe eller hjørnestolpe



8. A

Monter element

NB: Om du kapper elementet må du huske å beregne at elementet må gå 4cm inn i stolpen.

Vi selger verktøy for å lage ny hake i elementet ved kapping. Varenummer: 23159



8.B

Monter element

Sett først spilene i toppen.

NB: Skinnen med aluminium monteres i bunnen.

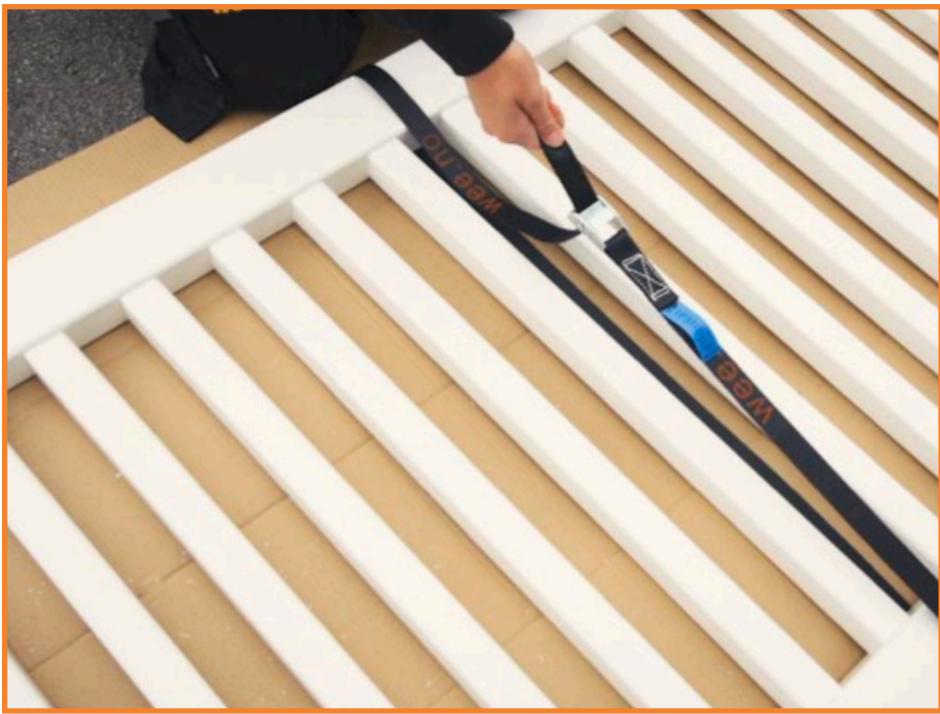


8.C

Montere element

Sett så spilene i bunnen.

NB: Skinnen med aluminium monteres i bunnen.



8.D

Montere element

Bruk stropp for å holde elementet sammen.

NB: Skinnen med aluminium monteres i bunnen.



9.A

Klikk på plass element

Så skal elementet plasseres.



9.B

Klikk på plass element

Låsetappen skal klikkes inn for å feste elementet.



9.C

Klikk på plass element

Klikk elementet inn i stolpen, en side om gangen.



9.D

Klikk på plass element

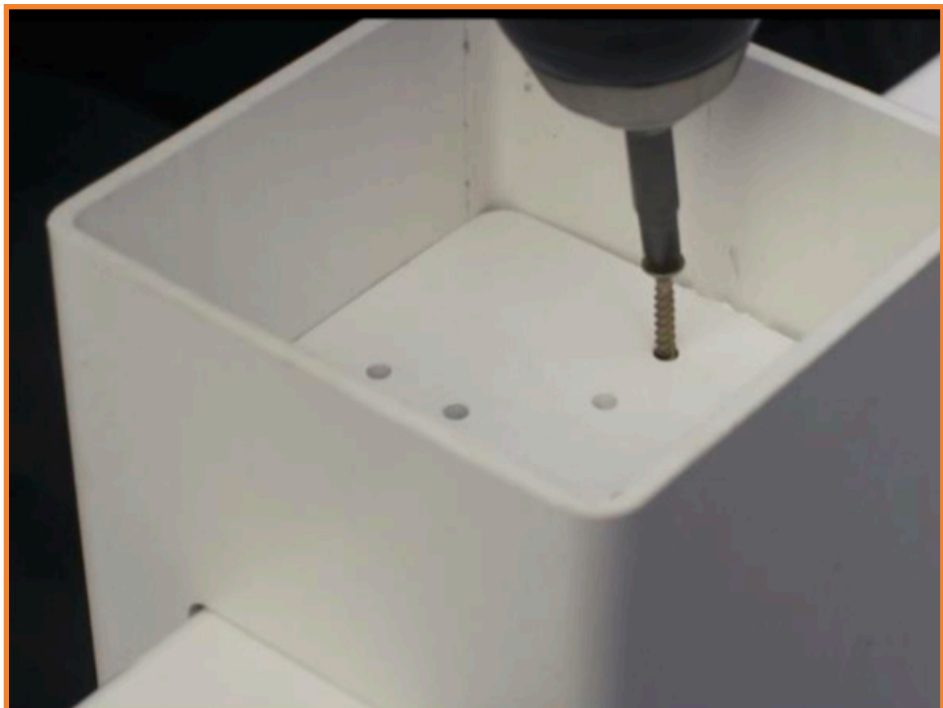
Både oppe og nede.



10.A

Juster elementer

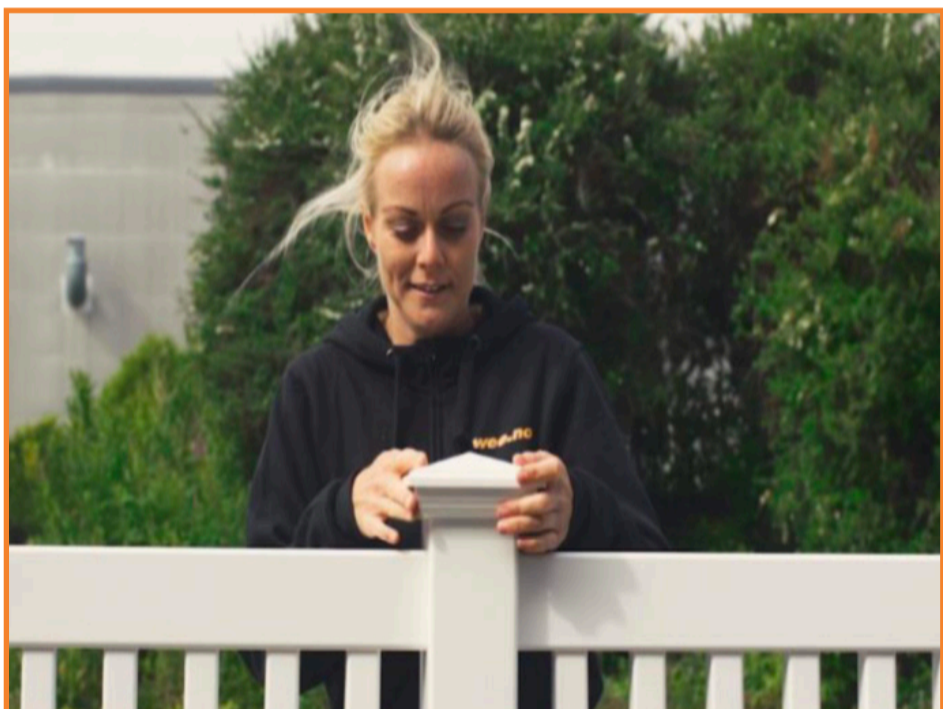
Juster elementer for å få det rett.



10.B

Skru fast låseskiver

Skru fast låseskiver på alle stolpene.
Fest med 2 skruer.



10.C

Sett på toppene

Sett på plass toppene.
Ønsker du å feste toppene, kan du
eventuelt bruke fugemasse.



11

Rengjøring

Vi anbefaler rengjøring av gjerdet 2 ganger
i året, eksempelvis vår og høst.

Vi selger CASU bøtta som inneholder
rengjøringsprodukter som passer godt til rengjøring av
gjerdet. Varenummer: 22296